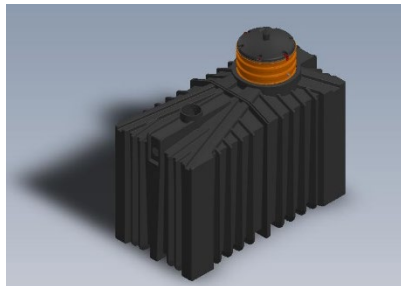
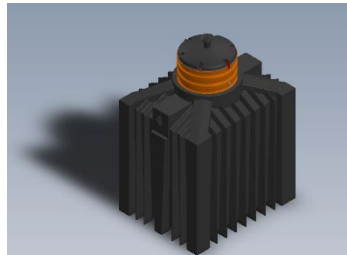
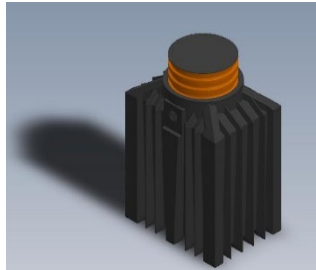


Lamellenschrägklärer (CF - Clarifier)



Der ClearFox® Lamellenschrägklärer ist ein druckloses System. Die Hauptanwendung findet nach der biologischen Behandlung zur Entfernung des Sekundärschlammes statt. Wasser mit Feststoffen kann jedoch ebenso nach der chemischen Behandlung geklärt werden. Das mit Feststoffen beladene Wasser wird durch eine Zulaufleitung gepumpt oder fließt durch die Schwerkraft in den Zulauf des Schrägklärers, wo es nach unten geleitet wird. Unterhalb des Lamellenpakets kehrt sich die Strömung um und das Wasser fließt durch die Lamellen nach oben. Die Feststoffe (die schwerer als Wasser sind) setzen sich in der Gegenstromrichtung auf den Lamellen ab.

Das geklärte Wasser fließt weiter nach oben und über ein spezielles Überlaufwehr zum Auslauf. Die Feststoffe rutschen entlang der Lamellen nach unten und sammeln sich im Schlammtrichter, der in einem Pumpensumpf endet. Je nach den nachfolgenden Verfahrensschritten kann der Schlamm kontinuierlich oder diskontinuierlich ausgetragen werden. Je nach Anforderung wird der Schrägklärer komplett in einen PE-Behälter der gewünschten Größe eingebaut. Der Zulaufbereich besteht ebenfalls aus einem nahtlosen PE-Sumpf. Von dort wird der Schlamm mit einer Schlammpumpe abgepumpt (optional), dies geschieht entweder mit einer Tauchpumpe (an einem Seil hängend direkt im Schlammsumpf) oder durch den Anschluss einer Schlammpumpe für die Trockenaufstellung außerhalb des Behälters an einer Schlammaustrittsöffnung (behälterseitiger Gewindeanschluss in Bodennähe bei einer getauchten Auskleidung).

Wir bieten 3 verschiedene Behältergrößen und Lamellenpakete an, je nach Anwendung und/oder Durchflussmenge.



- **optional** mit einem außen horizontal umlaufenden Stahlrahmen zur freistehenden Bodenaufstellung des Behälters.
- Material des Stahlrahmens: 80 mm x 40 mm (Innenverstärkung für Erdeinbau ist Standard)
- **optional** Domschachtzugang zur Anpassung der Einstiegsöffnung über die Geländeoberfläche bei unterirdischer Verbauung des Tanks
- **optional** Schlammablassanschluss (DN 25 für Anbindung einer trocken aufgestellten Pumpe)
- **optional** mit Pumpe (Tauchmotor oder Trockenaufstellung), Fördermenge ca. 0,5 l/s - 1,0 l/s
- Zu-/Ablaufstutzen, DN 100 bei 140 cm ab Boden
- Wassertiefe ca. 1,40 m

Technische Daten:

	CI 1250	CI 2250	CI 3500
Behälter:	1250 Behälter	2250 Behälter	3500 Behälter
Maße: (l, b, h) in cm (ohne Stahlrahmen)	90/122/171 (106/138/171)	154/122/171 (170/138/171)	243/122/171 (259/138/171)
Grundfläche:	1,25 m ²	2,25 m ²	3,5 m ²
Transport Gewicht:	150 kg	190 kg	250 kg
Max. Betriebsgewicht:	1300 kg (mit Wasser gefüllt)	2300 kg (mit Wasser gefüllt)	3550 kg (mit Wasser gefüllt)
Beschickung durch Freispiegel oder Druckleitung:	DN 100	DN 100	DN 100
Mögliche Auslassanbindung:	DN 100	DN 100	DN 100
Förderpumpe Sekundärschlamm: (optional)	Schlammwasserpumpe mit 1"-Anschluss	Schlammwasserpumpe mit 1"-Anschluss	Schlammwasserpumpe mit 1"-Anschluss
Zugang über Öffnung:	Deckel (60 cm Durchmesser)	Deckel (60 cm Durchmesser)	Deckel (60 cm Durchmesser)



Anwendung:

Schrägklärer hinter biologischen Festbettverfahren, Aquakultur, Regenwasser

Modul	CI1250/1,0	CI2250/2,5	CI3500/5,0
Größe	1250 l	2250 l	3500 l
Durchflussrate (m³/h)	1,0	2,5	5,0
Grundfläche (m²)	2,6	6,87	13,46
Neigungswinkel der innenliegenden Lamellen	60°	60°	60°

Schrägklärer hinter hochbelasteten biologischen Festbettverfahren, Aquakultur, Regenwasser

Module	CI1250/0,5	CI2250/1,0	CI3500/1,5
Größe	1250 l	2250 l	3500 l
Durchflussrate (m³/h)	0,5	1,0	1,5
Grundfläche (m²)	1,82	4,81	9,4
Neigungswinkel der innenliegenden Lamellen	60°	60°	60°



Vorteile der ClearFox® Schrägklärer:

- Schnelle Inbetriebnahme, Kostensparende Installation, geringer Platzbedarf
- Modulares System; anpassbar an jede Anwendung
- Vorgefertigt gem. ATV/DWA-Richtlinien zur Abwasserbehandlung
- Industrielle und Kommunale Abwasserklärung
- Hohe Leistung und Qualität, Made in Germany
- Tanksystem geprüft nach EN12566 und ISO9001/3

Geschäftsführer:
Dipl.Ing.(FH) Wolfgang U. Pöhl
Registergericht Bayreuth HRB 4726
USt.-IdNr.: DE259224458

PPU Umwelttechnik GmbH
Carl-Kolb-Str. 6,
95448 Bayreuth,
Germany
Tel. 0921 / 150 63 990,
Fax 0921 / 150 63 999,
E-Mail: info@clearfox.com
www.clearfox.com

Bankverbindung:
HypoVereinsbank Bayreuth
IBAN DE 8877 3200 7200 2542 4794
BIC: HYVEDEMM412